

Session10

التحليل الاقتصادي الجزئي Microeconomic Analysis

الدكتور حسن حجازي

المحاضرة العاشرة

نظرية الإنتاج ٢

مفهوم تكاليف الإنتاج

ماذا درسنا في المحاضرة السابقة

■ **أولاً:** مفهوم الإنتاج

■ **ثانياً:** عناصر الإنتاج

■ **ثالثاً:** عناصر الإنتاج في الفترة قصيرة الأمد

● قانون الغلة المتناقصة

● تعريف الناتج الكلي والوسطي والحددي

● طبيعة العلاقة بين منحنيات الناتج الكلي والوسطي والحددي

سادساً: تكاليف الإنتاج (Costs of Production):

١- مفهوم التكاليف الاقتصادية والتكاليف النقدية:

أساسيات

- التكاليف الاقتصادية (أو الضمنية): تكلفة الفرصة البديلة لكل مُدخل
- التكاليف المحاسبية (النقدية أو المباشرة): وهي التكاليف الاعتيادية التي تتكبدها المنشأة. (رواتب وأجور، مواد أولية، نقل...)
- معدل العائد: التدفق السنوي للدخل الصافي المتأتي من الاستثمار (% من الأصل)
- معدل العائد العادي على رأس المال: معدل العائد الذي يرضي المالك بالحد الأدنى.
- التكاليف (الاقتصادية) الكلية: مجموع كل من:
 - التكاليف الضمنية.
 - التكاليف المحاسبية
 - معدل العائد العادي على رأس المال.

سادساً: تكاليف الإنتاج

١- مفهوم التكاليف الاقتصادية والتكاليف النقدية (تابع): التكاليف: ثابتة ومتغيرة وكلية

- التكلفة الثابتة (FC): لا تتغير مع تغير حجم الإنتاج حتى لو هبط للصفر.
- التكلفة المتغيرة (VC): يعتمد مستواها على مستوى الناتج.
- التكاليف الكلية (C): مجموع التكاليف الثابتة والتكاليف المتغيرة.

التكاليف: وسطية وحدية

- التكاليف الوسطية (AC) = متوسط التكاليف الكلية.
أي متوسط نصيب الوحدة الواحدة من مجمل التكاليف لمجمل الإنتاج
- الكلفة الحدية (MC): التكلفة الإضافية الناجمة عن زيادة الإنتاج بمقدار وحدة واحدة فقط.

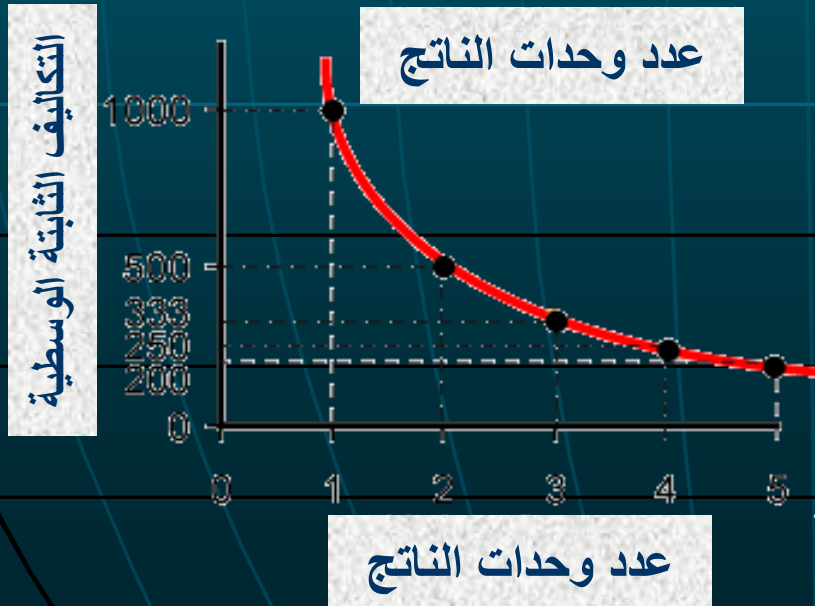
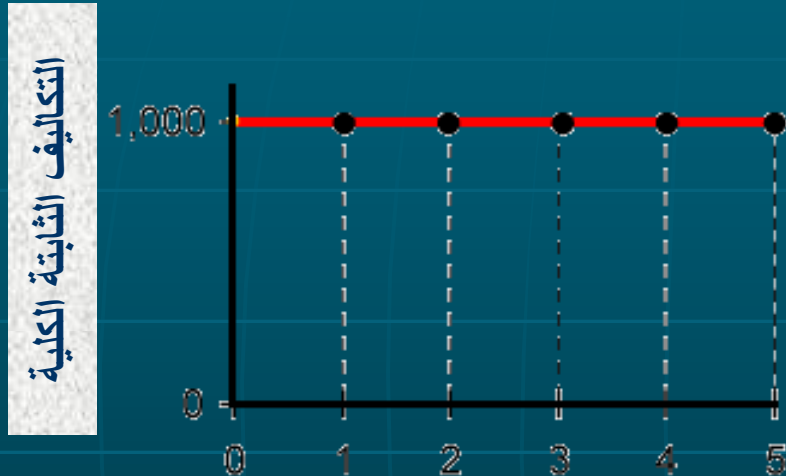
سادسًا: تكاليف الإنتاج:

٢- تكاليف الإنتاج في الفترة قصيرة الأمد:

- بقانون المردود غير المتناسب أو بقانون الغلة المتناقصة، نجد أن الإنتاج والتكاليف
- يمران في المراحل التالية:
 ١. الأولى: تزايد المردود (بمعدل متزايد)، وتزداد التكاليف (بمعدل متناقص).
 ٢. الثانية: تزايد المردود (بمعدل متناقص)، وتزداد التكاليف (بمعدل متزايد).
 ٣. الثالثة: يتناقص المردود باستمرار، وتزداد التكاليف باستمرار.

سادساً: تكاليف الإنتاج:

٢- تكاليف الإنتاج في الفترة قصيرة الأمد: (تابع) التكاليف الثابتة (الكلية والوسطية) على الأمد القصير <منشأة افتراضية>



(1)	(2)	(3) متوسط
كمية الناتج	التكلفة الثابتة	التكلفة الثابتة
0	\$1,000	\$ —
1	1,000	1,000
2	1,000	500
3	1,000	333
4	1,000	250
5	1,000	200

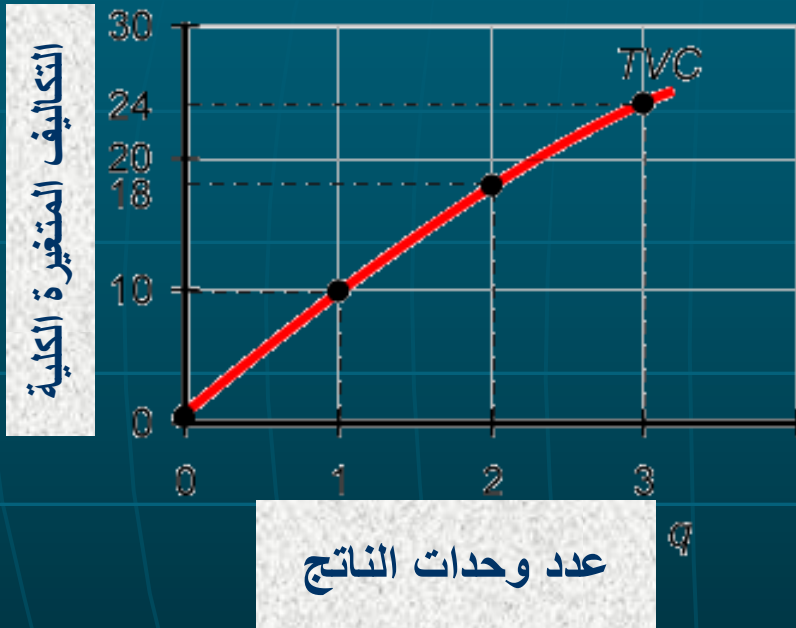
لا تتغير التكاليف الثابتة مع زيادة الإنتاج
ولكن

متوسط التكلفة الثابتة يتناقص تعبيراً عن تناقص نصيب الوحدة الواحدة من الكلفة الثابتة مع ازدياد عدد الوحدات المنتجة.

سادسًا: تكاليف الإنتاج:

٢- تكاليف الإنتاج في الفترة قصيرة الأمد: (تابع) التكاليف المتغيرة

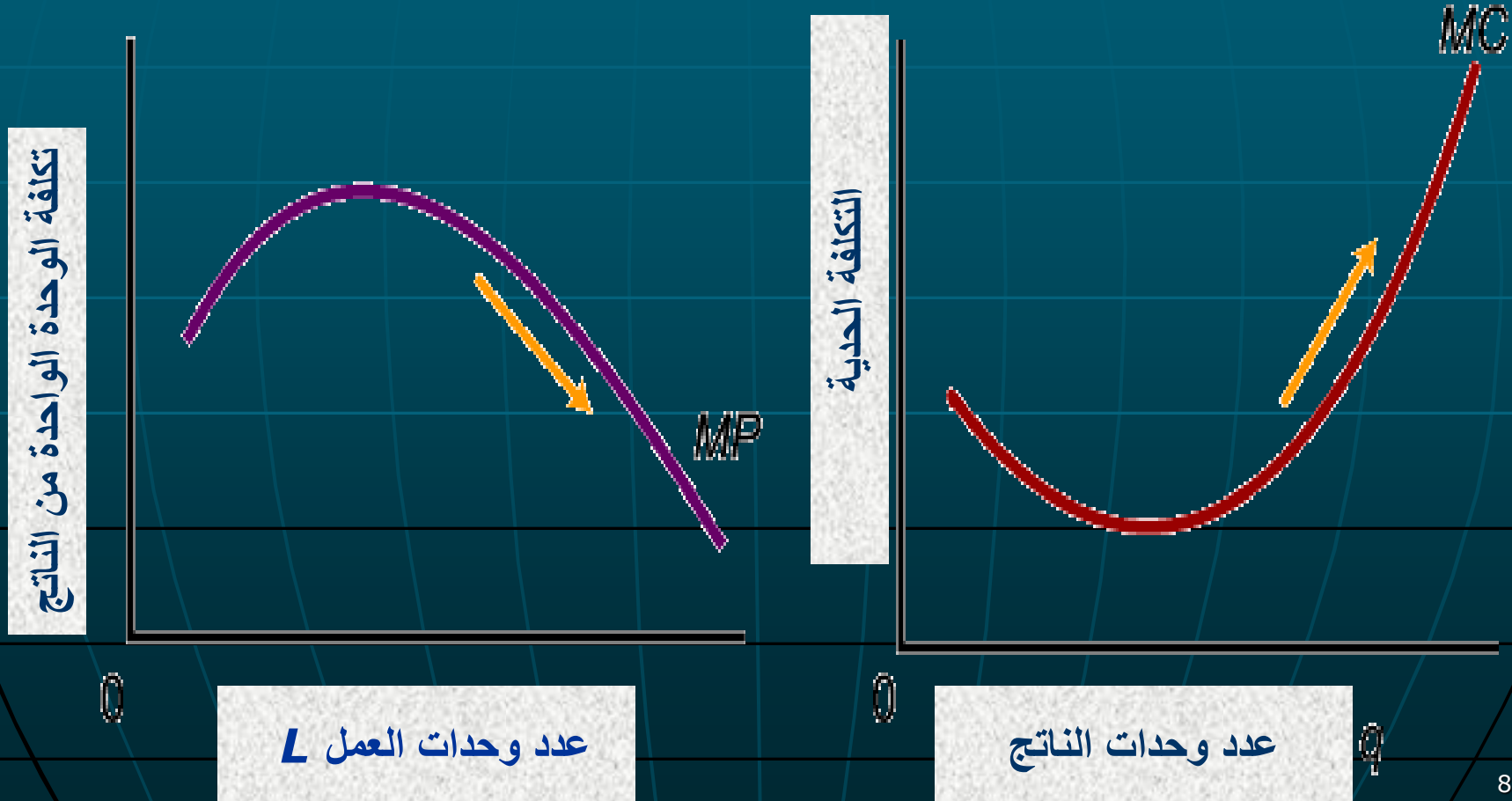
يظهر منحنى التكلفة المتغيرة الكلية العلاقة بين التكاليف المتغيرة وحجم الإنتاج.



تحدها
مستلزمات الإنتاج
و
أسعار المدخلات

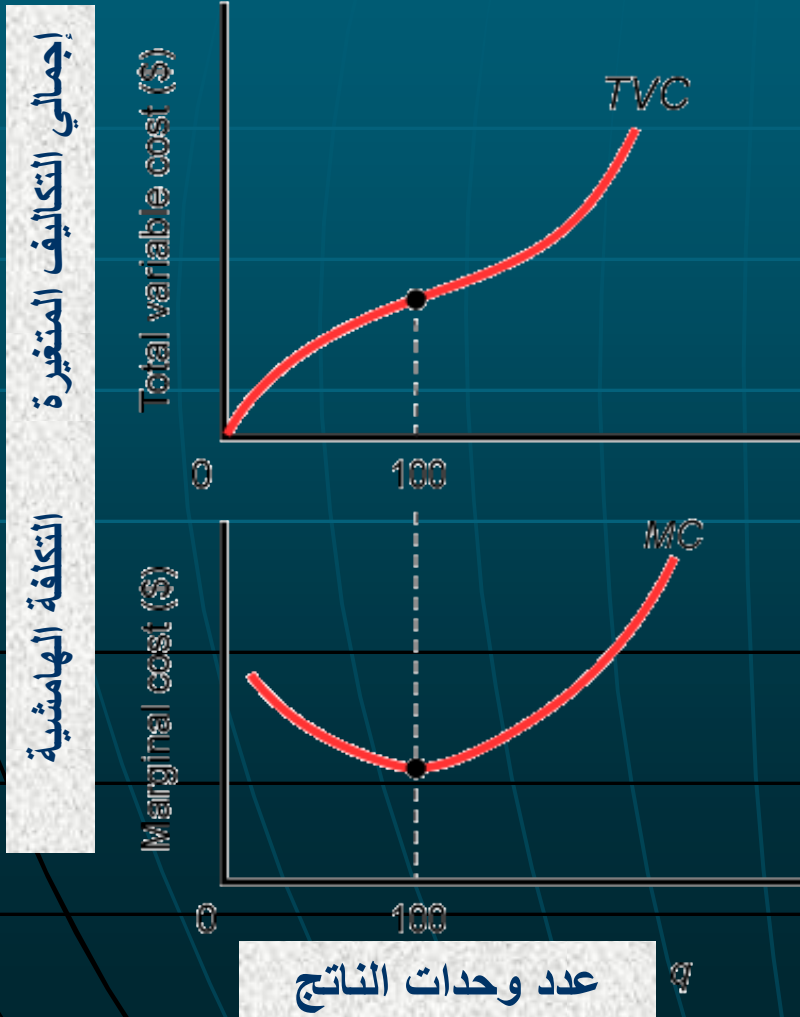
سادسًا: تكاليف الإنتاج:

٢- تكاليف الإنتاج في الفترة قصيرة الأمد: (تابع) الناتج الحدي والكلفة الحدية في الأجل القصير



سادساً: تكاليف الإنتاج:

٢- تكاليف الإنتاج في الفترة قصيرة الأمد: (تابع) التمثيل البياني للتكاليف المتغيرة والكلفة الهامشية



■ التكاليف المتغيرة تزيد حكماً مع زيادة الناتج

■ منحنى التكلفة الحدية يصور لنا كيف تتغير التكاليف المتغيرة مع تغير حجم الإنتاج

سادسًا: تكاليف الإنتاج:

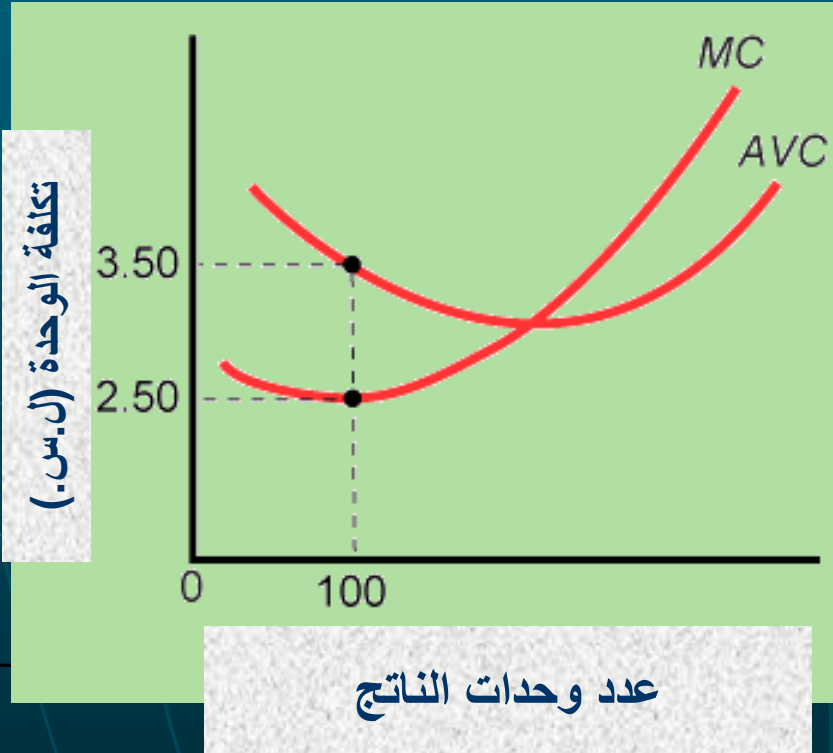
٢- تكاليف الإنتاج في الفترة قصيرة الأمد: (تابع) التكاليف على الأمد القصير لمنشأة افتراضية

(1) q	(2) VC	(3) MC	(4)	(5) FC	(6) TC	(7)	(8) AT
0	\$ 0	\$ -		\$ 1,000	\$1,000	\$	\$ -
1	10	10		1,000	1,010		1,010
2	18	8		1,000	1,018		509
3	24	6		1,000	1,024		341
4	32	8		1,000	1,032		258
5	42	10		1,000	1,042		208.4
-	-	-		-	-		-
-	-	-		-	-		-
-	-	-		-	-		-
500	8,000	20		1,000	9,000		18

سادسًا: تكاليف الإنتاج:

٢- تكاليف الإنتاج في الفترة قصيرة الأمد: (تابع)

التمثيل البياني للكلفة الحدية والكلفة المتغيرة الوسطية



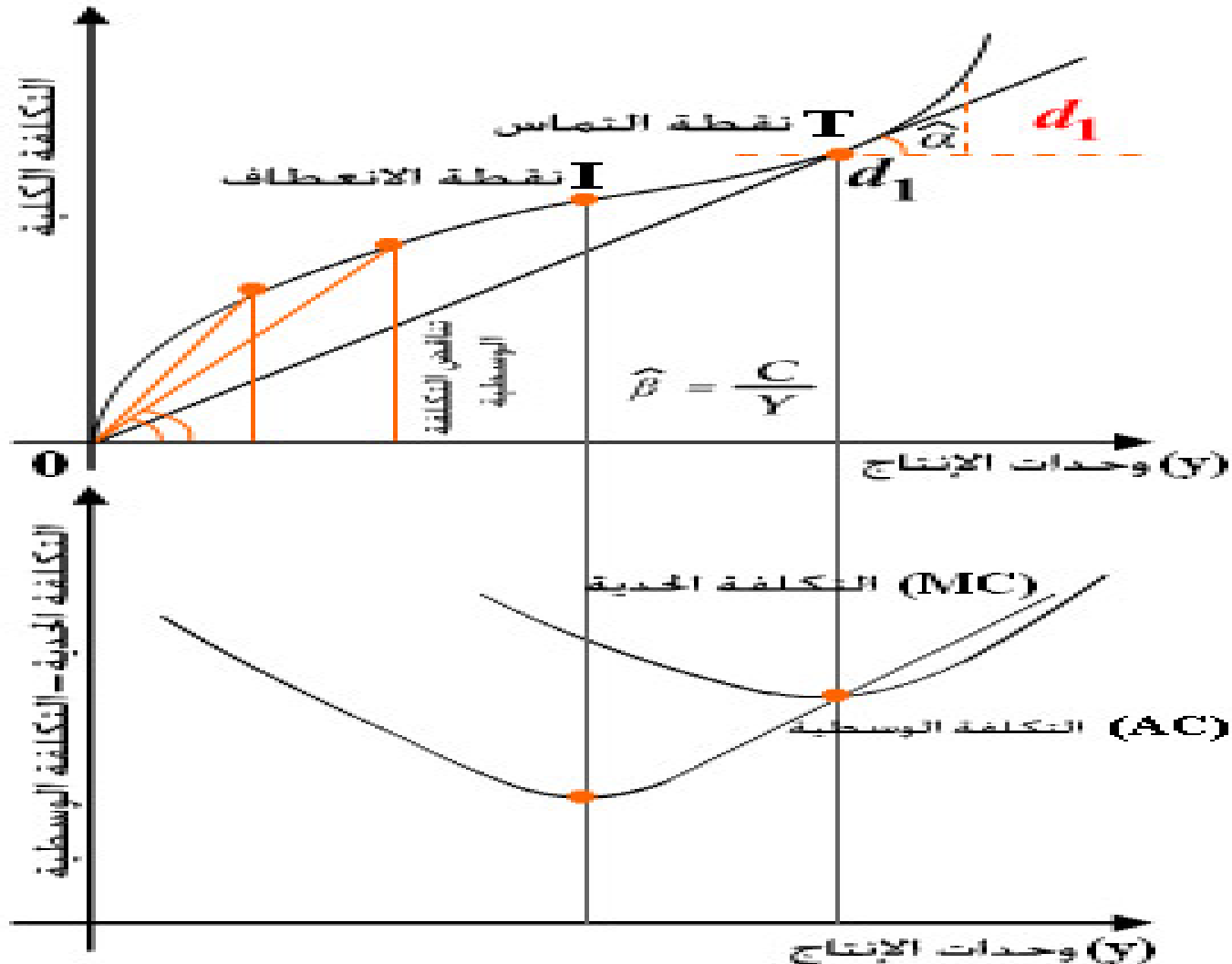
مع زيادة الإنتاج:

الوسطية تتناقص ما دامت فوق الحدية
الوسطية تتزايد في المرحلة التي تكون
فيها أقل من الحدية

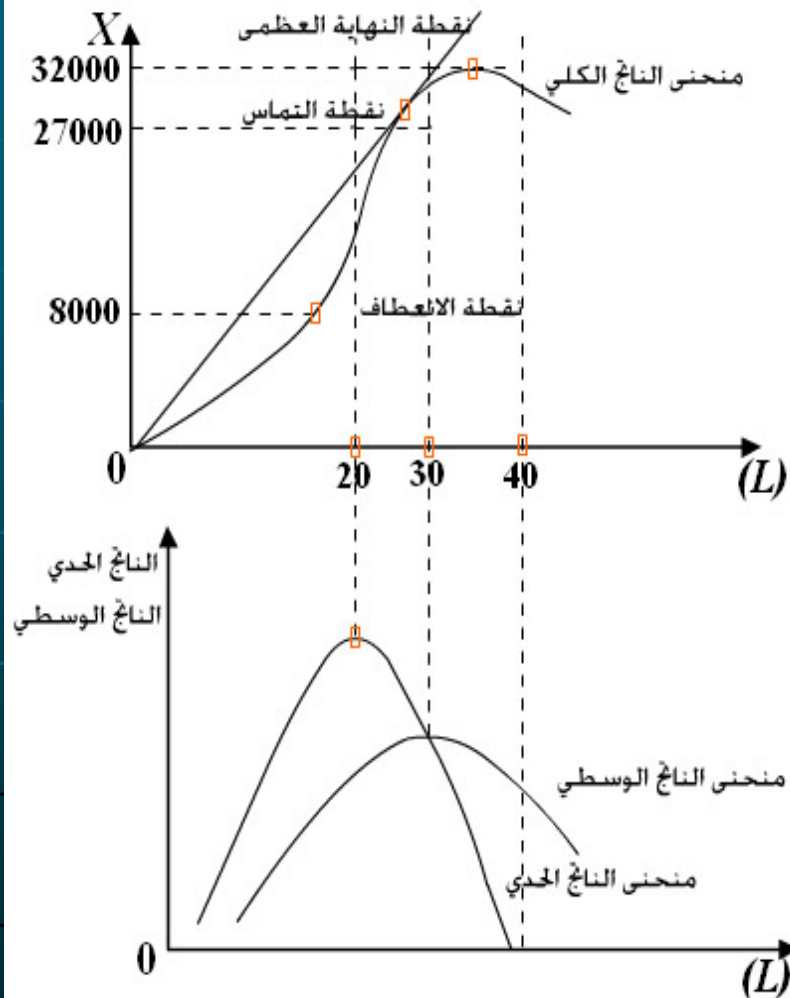
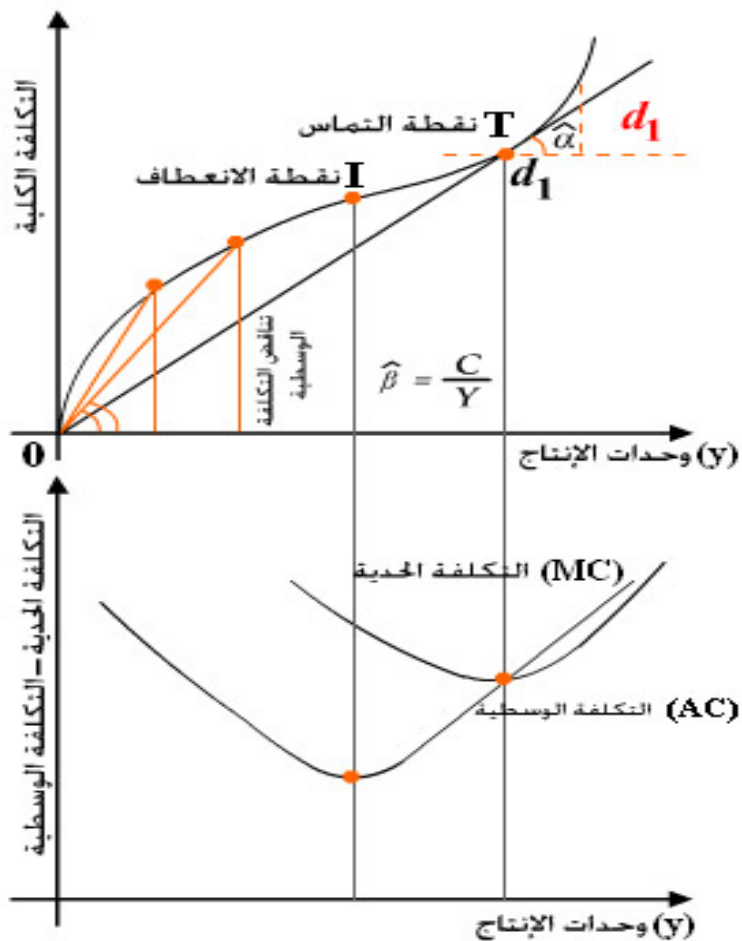
تتقاطعان عند النقطة الدنيا من الوسطية.

عندما يصل حجم الإنتاج إلى ٢٠٠ تصل
الوسطية إلى حدها الأدنى وتتساوى
مع الحدية ($AVC=MC$)

طبيعة العلاقة بين التكاليف الكلية والوسطية والحدية



مقارنة بين منحنيات الناتج والتكلفة



السؤال ١

■ مع تزايد حجم الإنتاج، يميل متوسط التكاليف الثابتة إلى:

١. الزيادة ثم الثبات.
٢. التناقص ثم الثبات
٣. التناقص دوماً
٤. تزايد أو تناقص بحسب تكنولوجيا الإنتاج

السؤال ٢

■ عند مستوى إنتاج محدد، إذا كانت التكلفة الحدية أعلى من التكلفة الوسطية فإن التكلفة الوسطية تكون في طور:

١. التزايد
٢. التناقص
٣. تزايد أو تناقص بحسب تكنولوجيا الإنتاج
٤. تزايد بمعدل متزايد حكماً

السؤال ٣

■ الأجل القصير هو الفترة الزمنية التي:

١. تقل عن سنة
٢. يمكن خلالها زيادة الطاقة الإنتاجية
٣. لا يمكن خلالها زيادة الإنتاج
٤. لا تكفي لزيادة الطاقة الإنتاجية

السؤال ٤

■ يتم حساب الناتج الحدي لعنصر العمل بقسمه:

١. الإنتاج الكلي على عدد العمال
٢. عدد العمال على الإنتاج الكلي
٣. التغير في الإنتاج الكلي على التغير في عدد العمال
٤. التغير في الناتج المتوسط على التغير في عدد العمال

السؤال ٥

■ متوسط التكاليف الثابتة:

١. يبقى ثابتا مهما زاد الإنتاج
٢. يزداد مع زيادة الإنتاج ثم ينخفض لاحقا
٣. يزداد باستمرار مع زيادة الإنتاج
٤. ينخفض باستمرار مع زيادة الإنتاج